

Bekanntmachung der Gemeinde Doberschütz Widmung öffentlicher Straßen

1. Straßenbeschreibung:

Die Ortsstraße „Querweg“ OT Doberschütz beginnt am Abzweig Lottoweg und endet nördlich in einer Sackgasse.

Beschreibung des Anfangspunktes:

Grenze Eckpunkt Flurstück 93/30, Flur 3 Gemarkung Doberschütz
0,000 km

Beschreibung des Endpunktes:

Grenze Flurstück (Endpunkt) 94/43, Flur 3, Gemarkung Doberschütz
0,124 km

2. Verfügung:

2.1. Die unter 1. bezeichnete Straße mit einer Länge von 0,124 km wird gewidmet zur Ortsstraße.

2.2. Widmungsbeschränkungen:

Sackgasse, 30 - Tempo - Zone

3. Träger der Straßenbaulast:

Gemeinde Doberschütz

4. Wirksamwerden der Verfügung:

mit Bekanntgabe

5. Gründe:

5.1. Die Straße wurde bei der Erstellung des Straßenbestandsverzeichnisses für die Gemeinde Doberschütz vom 08.09.1995 nicht mit aufgenommen. Die Straße wurde seit 1993 als öffentliche Ortsstraße genutzt. Die Widmung der Straße „Querweg“ erfolgt gemäß § 3 Abs. 1 Nr. 3b SächsStrG.

5.2. Die Verfügung nach Nummer 2 kann während der üblichen Sprechzeiten bei der Gemeindeverwaltung Doberschütz – Bauverwaltung – Zimmer 14, Breite Straße 17, 04838 Doberschütz

Montag von 9.00 – 12.00 Uhr

Dienstag von 9.00 – 12.00 Uhr und von 13.00 – 17.30 Uhr und

Donnerstag von 9.00 – 12.00 Uhr und von 13.00 – 15.00 Uhr

eingesehen werden.

6. Rechtsbehelfsbelehrung:

Gegen diese Verfügung kann innerhalb eines Monats nach seiner Bekanntgabe Widerspruch eingelegt werden. Der Widerspruch ist schriftlich oder zur Niederschrift bei der oben genannten Behörde einzulegen.

Doberschütz, den 06.12.2016



Märtz
Bürgermeister

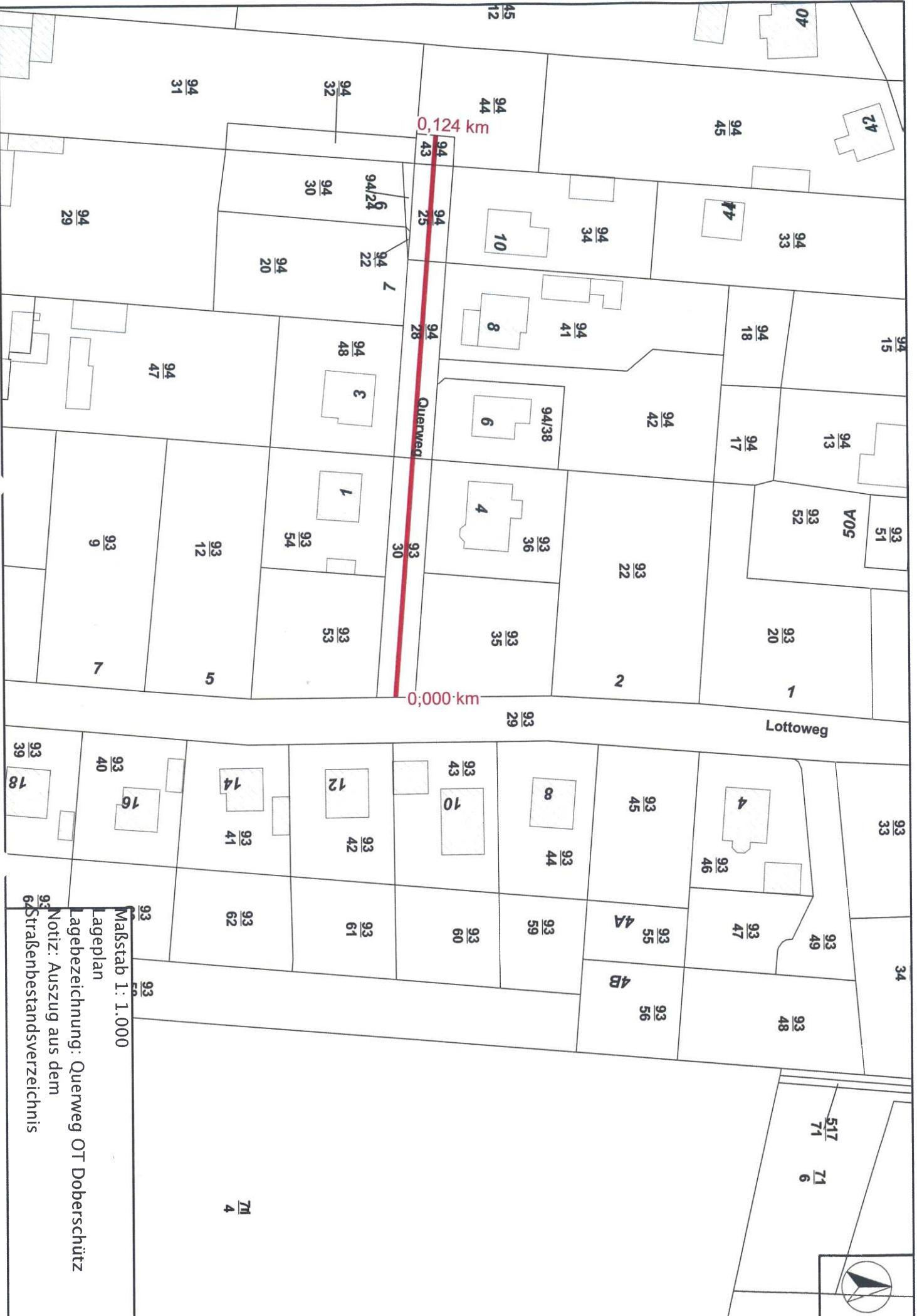


Anschrift:
Breite Straße 17
04838 Doberschütz
Tel.: 034244/5400 Fax: 034244/50344

Bankverbindung:
Sparkasse Leipzig
BLZ 860 555 92
Konto-Nr. 223 0000 082

IBAN:DE84 8605 5592 2230 0000 82
SWIFT-BIC: WELADE8LXXX

* Mit diesem Kommunikationsmittel (E-Mail) können Verfahrensanhträge oder Schriftsätze nicht rechtswirksam eingereicht werden. Sollte Ihre Nachricht einen entsprechenden Schriftsatz beinhalten, ist eine Wiederholung mittels Telefax oder auf dem Postweg unbedingt erforderlich!



Maßstab 1:1.000

Lageplan

Lagebezeichnung: Querweg OT Doberschütz

Notiz: Auszug aus dem

63 Straßenbestandsverzeichnis

ZH 4